



FOREX

Penetrujący pory środek do zasadniczego i podtrzymującego czyszczenia kamionki szlachetnej i okładzin ceramicznych

Obszar stosowania

FOREX może być stosowany na wszystkich wykładzinach podłogowych odpornych na alkalia i wodę, w szczególności na płytkach ceramicznych oraz niewrażliwych na alkalia okładzinach z kamienia. Do czyszczenia ręcznego i maszynowego.



Sposób stosowania

Maszynowe mycie zasadnicze

Sporządzić 10 – 15 % roztwór środka FOREX w zimnej, czystej wodzie (1 część FOREX na 9 części wody). Okładzinę podsadzki wraz ze spoinami obficie zmoczyć zimną, czystą wodą. Następnie podłogę oblać obficie roztworem myjącym (500 – 650 ml roztworu użytkowego/m²). Czas oddziaływania ok. 5 minut. Podczas oddziaływania ciecz należy ręcznie lub maszynowo utrzymywać w ruchu. Po upływie czasu oddziaływania całą powierzchnię przejechać maszyną jednotarczową z odpowiednim padem/szczotką, po opracowaniu posadzkę dokładnie oczyścić, odsysając brud. Wykładzinę podłogową starannie zmyć czystą wodą (w razie potrzeby kilkakrotnie) i ponownie odessać. Częściowo rozpuszczone pozostałości usunąć z powierzchni czystą wodą i usunąć urządzeniem do odkurzania na mokro.

Czyszczenie podtrzymujące

Zastosować FOREX w roztworze 0,25 – 5,0 %. Zastosować za pomocą szorowarki ssącej lub ręcznie, poprzez dwuetapowe wycieranie na mokro.

Właściwości produktu

- Produkt znajduje się na liście RK
- Po krótkim czasie oddziaływania usuwa nawet silne zabrudzenia
- Do codziennego mycia podtrzymującego i do mycia zasadniczego
- W szczególności do szorstkich i mikroporowatych płytek z kamionki szlachetnej
- Środek niskopieniący

Wskazówka

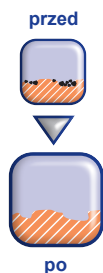
Przed rozpoczęciem pracy należy w niewidocznym miejscu sprawdzić tolerancję materiałową. Uwaga - niebezpieczeństwo poślizgu! Materiał w spoinach należy przed zabiegiem dokładnie zmoczyć czystą, zimną wodą.

Informacje techniczne

Karton 12 butelek à 1 l
Kanister 5 l
Kanister 10 l

nr art. 00261
nr art. 30251
nr art. 30250

Usuwanie brudu na głębokość porów



Niniejsza instrukcja została sporządzona wg naszej najlepszej wiedzy i doświadczeń, nie może być jednak źródłem żadnych zobowiązań i roszczeń kierowanych przez użytkowników. Szczegółowe informacje na temat produktu zawarte są w karcie charakterystyki. (PL) 0918

pH conc.

0	2	4	6	8	10	12
---	---	---	---	---	----	----

DR.SCHNELL GmbH & Co. KGaA
Taanusstraße 19 · 80807 Munich
Tel. +49 89 3506080
info@dr-schnell.com
www.dr-schnell.com

Wir leben Hygiene
DR.SCHNELL
QUALITÄT UND SERVICE